



フェリーふく彦ペーパークラフト

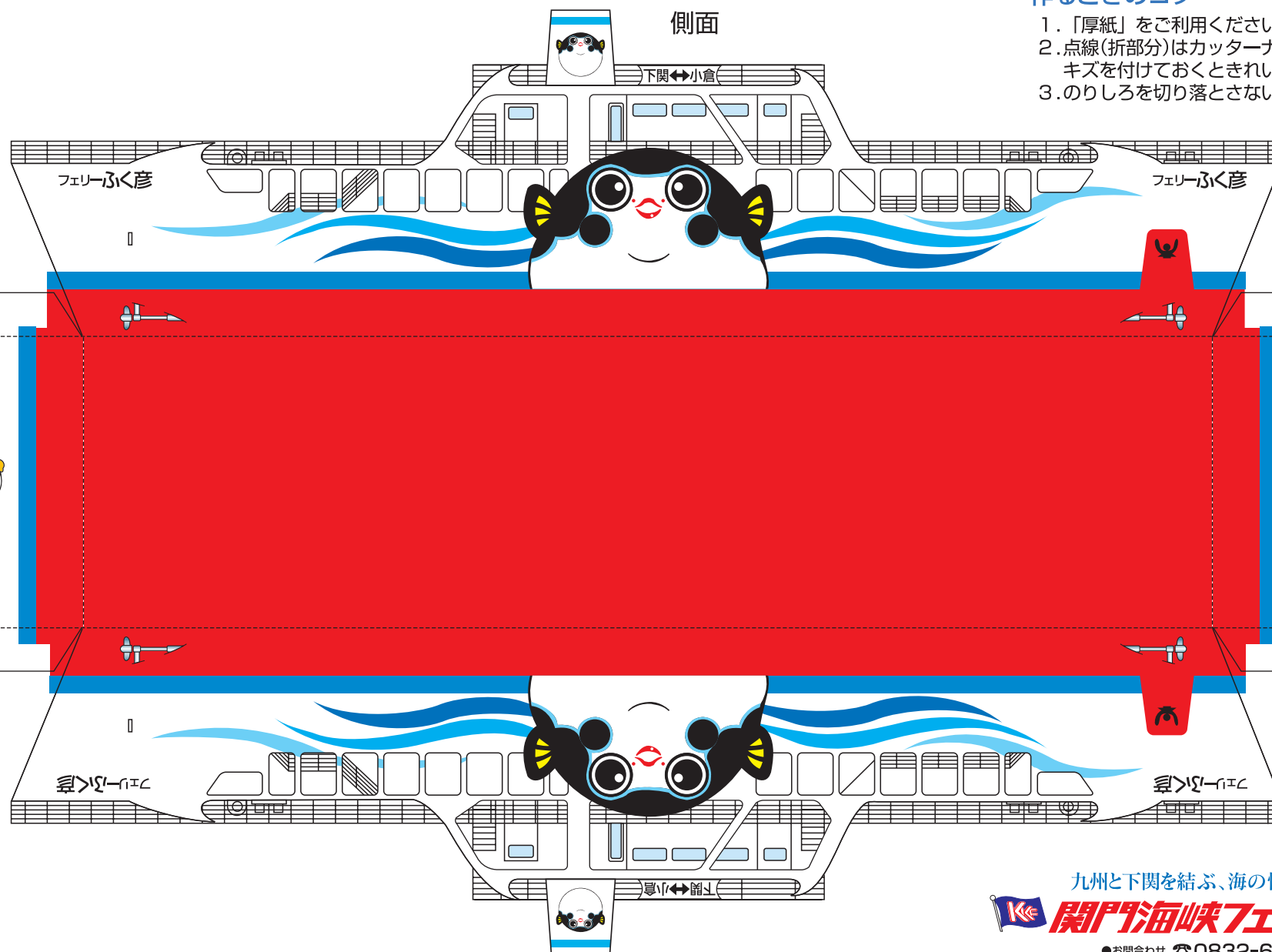
子供から大人まで簡単に組立できます。

用意する道具

1. 木工用ボンド(速乾性がよい)
2. カッターナイフ(指を切らないよう気をつけて下さい)
3. つまようじ(ボンドを付ける時に便利)

作る時のコツ

1. 「厚紙」をご利用ください
2. 点線(折部分)はカッターナイフや鉄筆などで軽くキズを付けておくときれいに折れます。
3. のりしろを切り落とさないよう気をつけましょう。



船首(前部分)

船尾(後部分)

九州と下関を結ぶ、海の快速バイパス

 **関門海峡フェリー株式会社**

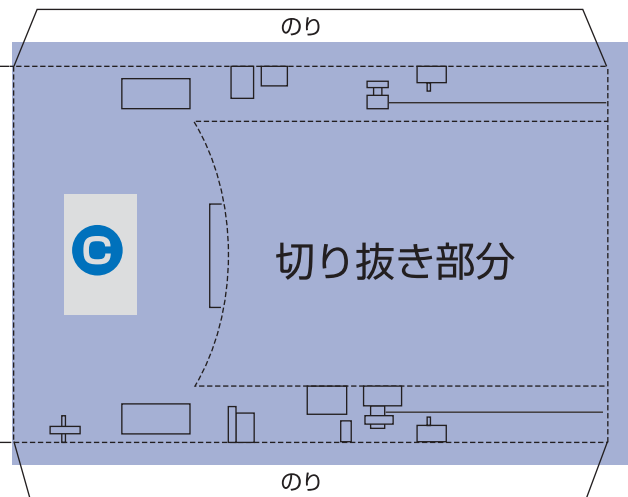
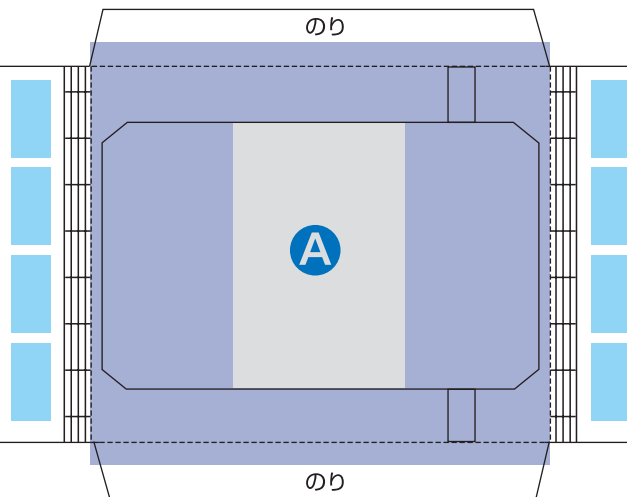
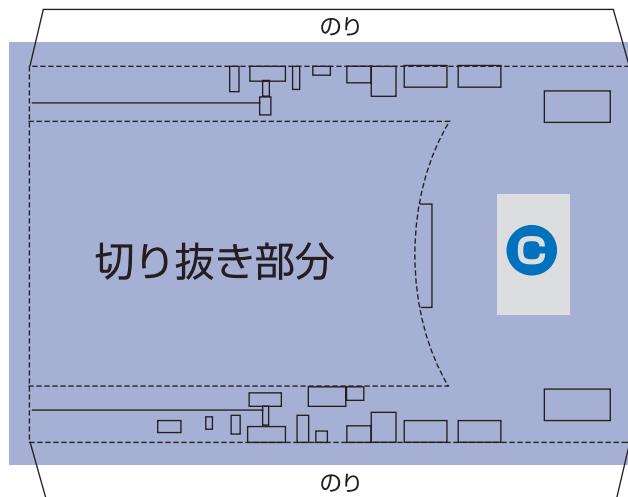
●お問合わせ ☎0832-66-6371

〒750-0092 下関市彦島迫町1丁目20番20号 FAX/0832-67-5044

〈小倉営業所〉 〒803-0801 北九州市小倉北区西港121-2 TEL/093-561-3012

Home Page <http://www.kkferry.co.jp/> E-mail. kk.ferry@jasmine.ocn.ne.jp

船首(前部分)

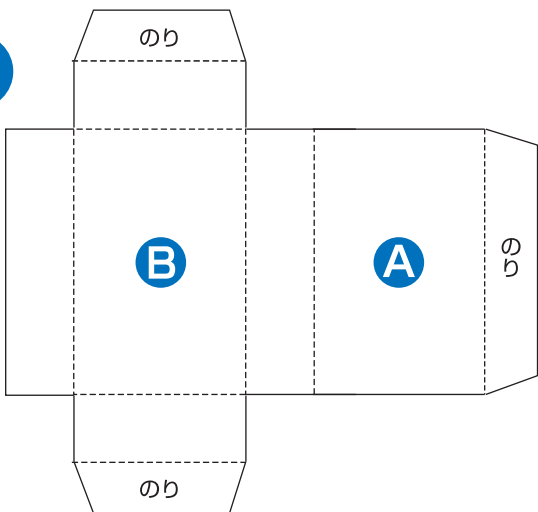


船尾(後部分)

側面

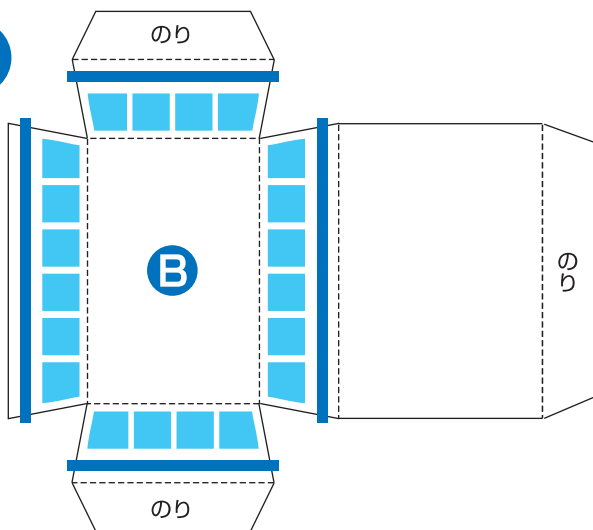
A

船首(下部分)



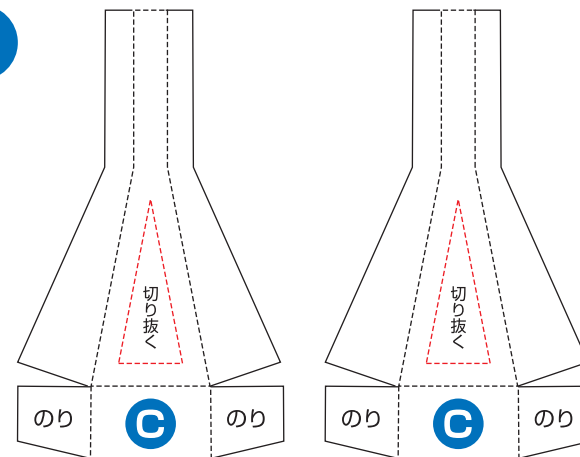
B

船首(上部分)



C

マスト(前後)



完成品

九州と下関を結ぶ、海の快速バイパス

 関門海峡フェリー株式会社

●お問合わせ ☎0832-66-6371

〒750-0092 下関市彦島迫町1丁目20番20号 FAX/0832-67-5044

〈小倉営業所〉 〒803-0801 北九州市小倉北区西港121-2 TEL/093-561-3012

Home Page <http://www.kkferry.co.jp/> E-mail. kk.ferry@jasmine.ocn.ne.jp